



Guide de planification des réseaux cyclables

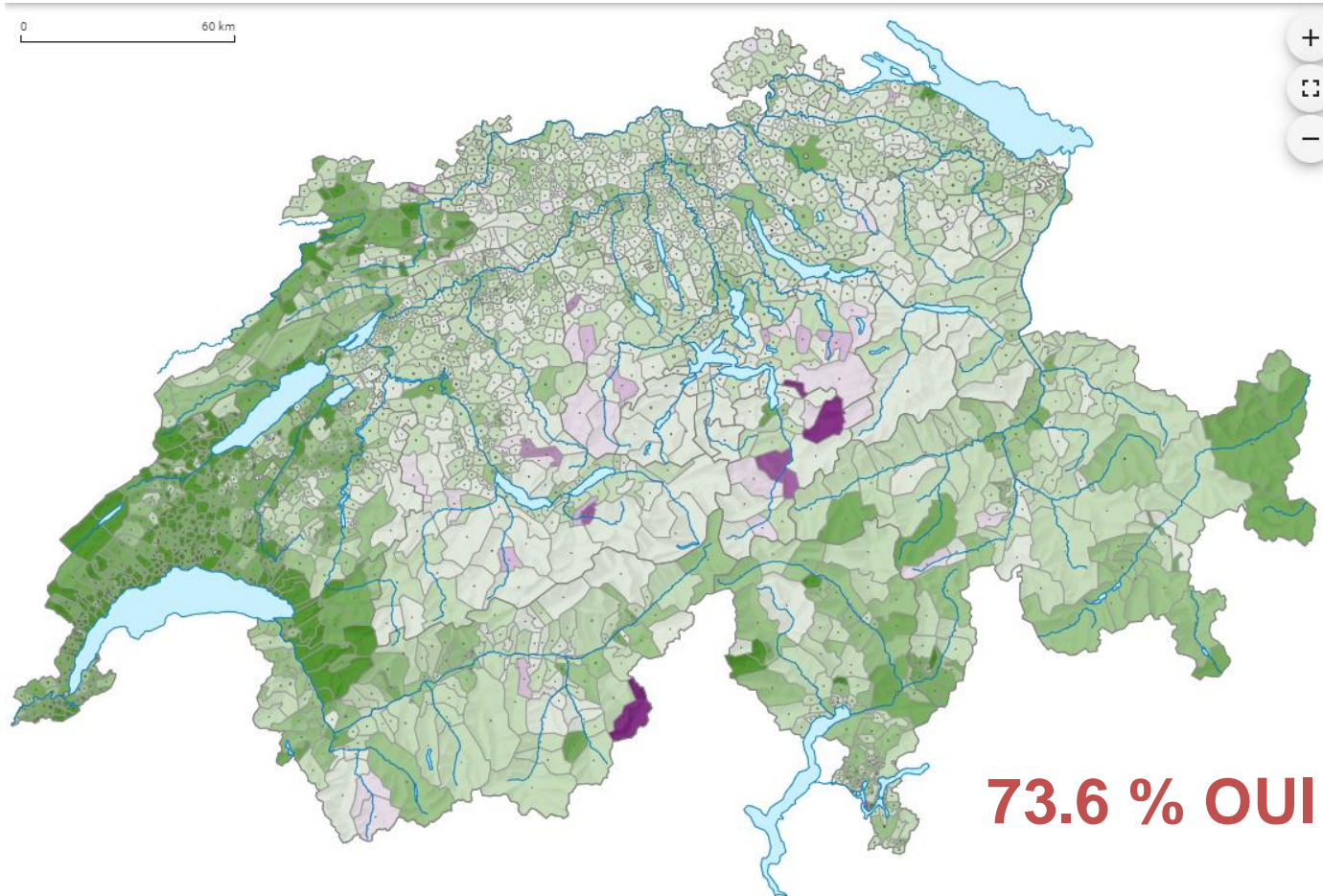
Rencontre SuisseEnergie pour les Communes

Conférence Vélo Suisse, Cindy Freudenthaler

3 octobre 2024

- Le contexte : attentes de la population et loi fédérale
- Définitions : réseaux et principes clés de la planification
- Zoom sur le réseau quotidien : structure, plan et processus de planification
- Mise en œuvre : l'affaire de tous

Contexte : les attentes de la population



- Arrêté fédéral concernant les voies cyclables et les chemins et sentiers pédestres, votation du 23.09.2018

Source(s): OFS – Statistique des votations et des élections © Office fédéral de la statistique, ThemaKart, Neuchâtel 2010–2020

[Loi fédérale sur les voies cyclables, 18.03.2022](#)

- Loi sur la planification et les infrastructures. Pas sur les véhicules ou les cyclistes.
- Obligation pour les cantons de
 - Établir des plans de réseaux de voies cyclables pour la vie quotidienne et les loisirs...
... dans les 5 ans qui suivent l'entrée en vigueur.
 - Mettre en œuvre les plans par des voies interconnectées, continues, directes, sûres, homogènes et attrayantes...
... dans les 20 ans qui suivent l'entrée en vigueur.

Planifier d'ici à 2027 et construire d'ici à 2042

Définitions : deux réseaux de voies cyclables

RÉSEAU CYCLABLE QUOTIDIEN



« le parcours vers le but »



RÉSEAU CYCLABLE DE LOISIRS



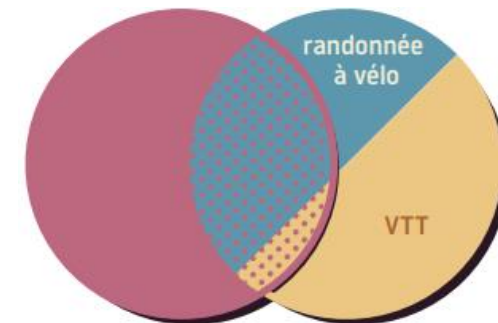
randonnée à
vélo

VTT

« le parcours est le but »



- Au quotidien
 - Pour aller travailler / étudier
 - Pour faire des achats
 - Pour aller au cinéma, etc
- Pour les loisirs
 - Randonnée à vélo
 - Le VTT



RÉSEAU QUOTIDIEN RÉSEAU DE LOISIRS

Source : [OFROU – conférence vélo Suisse, Guide pratique « planification des réseaux de voies cyclables », 2024](#)

Cohérent



Aller partout en partant de n'importe où

Direct



Eviter les pertes d'énergie

Sûr



Des surfaces en site propre

Une infrastructure lisible

Attrayant



Donner envie de 8 à 80 ans

- But : atteindre le report modal !
- Outil d'organisation du territoire et de priorisation
- Concrètement : identifier les liaisons ayant le plus de potentiel dans un plan

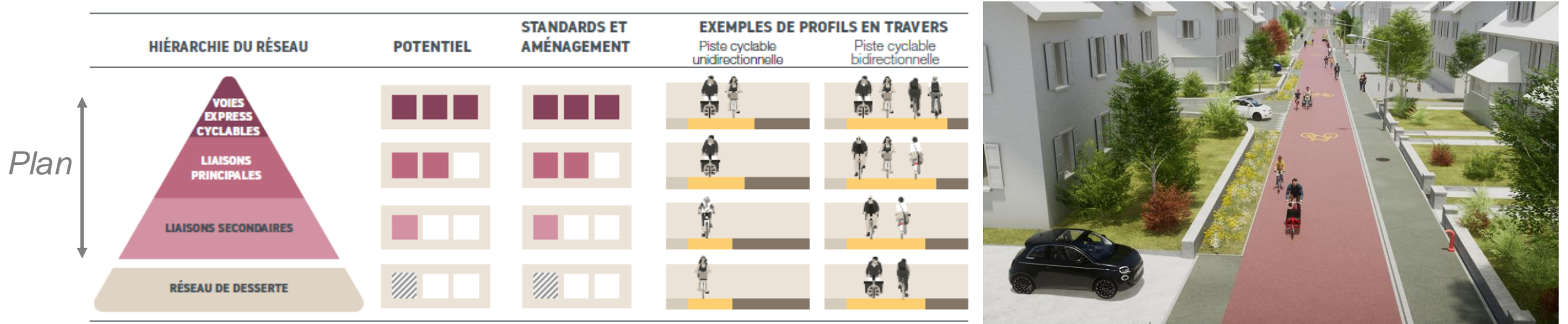


Le plan du réseau quotidien

- Des contenus contraignants
 - Réseau et lacunes
 - Stationnement
- Des contenus indicatifs
 - Réseau de loisirs, de desserte
 - Zones de développement, fond de carte

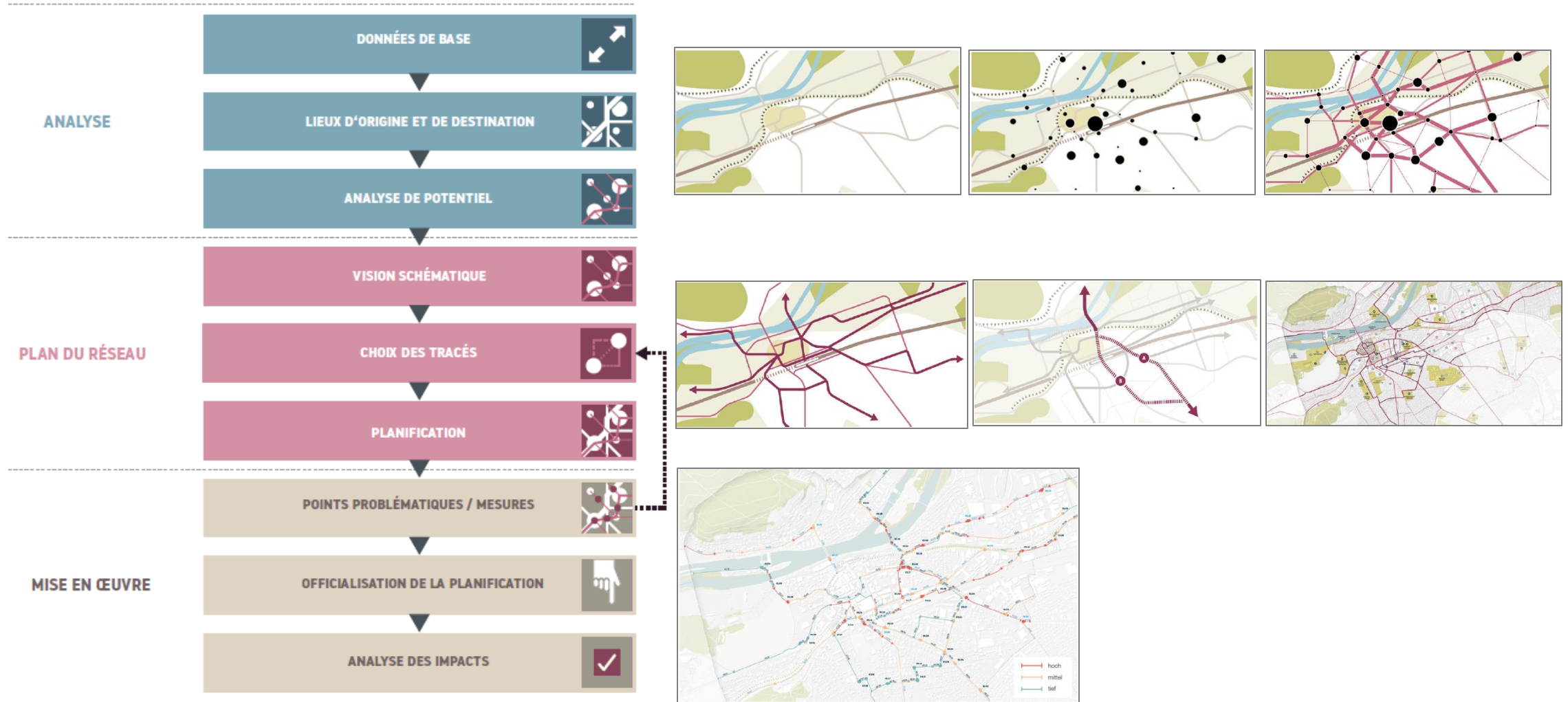
Sources : [OFROU – conférence vélo Suisse, Guide pratique « planification des réseaux de voies cyclables », 2024](#)

Visualisation : © Conférence vélo suisse / co.dex production ltd. & Julien Joliat, 2023



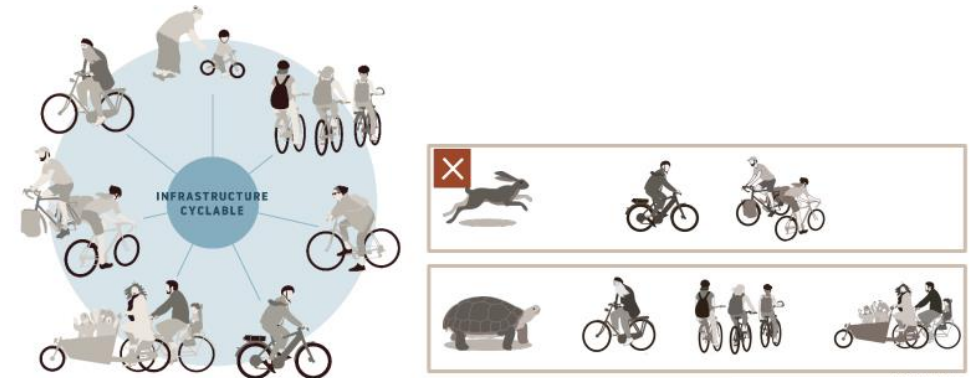
- Ce qui est déterminant : les volumes de cyclistes attendus
- Ce qui est nécessaire : une infrastructure correctement dimensionnée pour pouvoir se croiser ou se dépasser

Les étapes de la planification



Sources : [OFROU – conférence vélo Suisse, Guide pratique « planification des réseaux de voies cyclables », 2024](#)

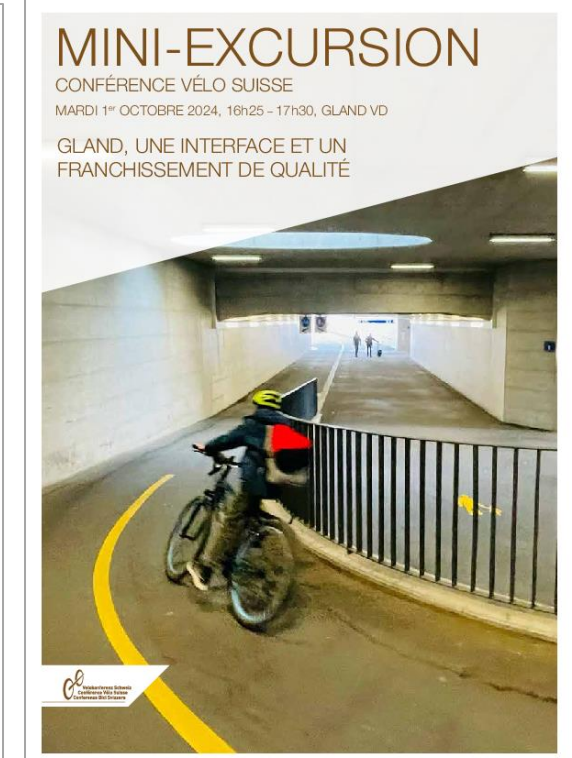
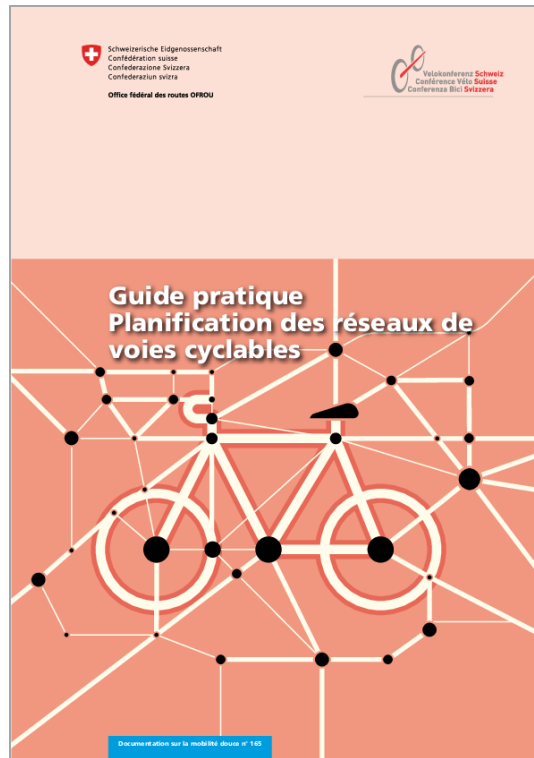
- Un réseau pour toutes et tous
- Planifier avec une vision prospective
- Un travail au delà des frontières administratives
 - Trouver la bonne échelle de réflexion
 - Collaborer et coordonner entre cantons et communes
- Partager une même vision



Source : Metron AG



Photo : Cindy Freudenthaler



- www.conferencevelo.ch | www.velokonferenz.ch



Merci de votre attention !